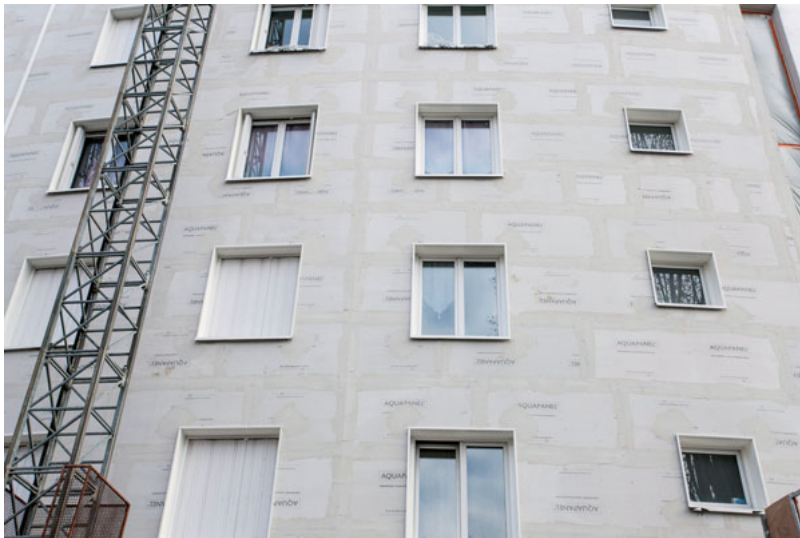


Knauf

[Accueil](#) / [BATIDISTRIBUTION](#) / [Chantiers](#) / [Isolation](#)

Knauf participe à la réhabilitation du Serpentin de Pantin



Construit à la fin des années 1950, le

Serpentin de Pantin (93) a depuis été dénaturé par plusieurs étapes de restauration (démolition de balcons abîmés par la corrosion, isolation par l'extérieur des bâtiments...). En 2000, la Mairie et l'OPH de Pantin entament des discussions sur la restauration à l'identique de ce bâtiment, deuxième bâtiment le plus grand d'Europe avec à l'origine plus de 635 logements (513 aujourd'hui). Aujourd'hui, quatorze ans après le lancement de l'appel d'offre, cette rénovation touche à sa fin. Pour le bardage des 24 000 mètres carrés de façade du bâtiment, le cabinet d'architectes RVA a retenu le système Aquapanel Outdoor de Knauf qui, outre ses performances, présente l'avantage de pouvoir soutenir les 34 millions de carreaux en pâte de verre. Le traitement de la façade consiste en effet à réaliser une nouvelle enveloppe sur l'ITE existante. Une ossature bois a ainsi été fixée à la façade à travers l'isolant via des pattes métalliques et des étriers. Un isolant supplémentaire en laine de verre a ensuite été installé puis les plaques de ciment Aquapanel directement fixées sur les chevrons épousant ainsi le cintrage de la façade. Elles ont enfin été traitées par un enduit standard sur toute leur surface. A noter que la lame d'air formée par la fixation des plaques sur le bardage satisfait une contrainte imposée par le chantier, à savoir la sécurité incendie.