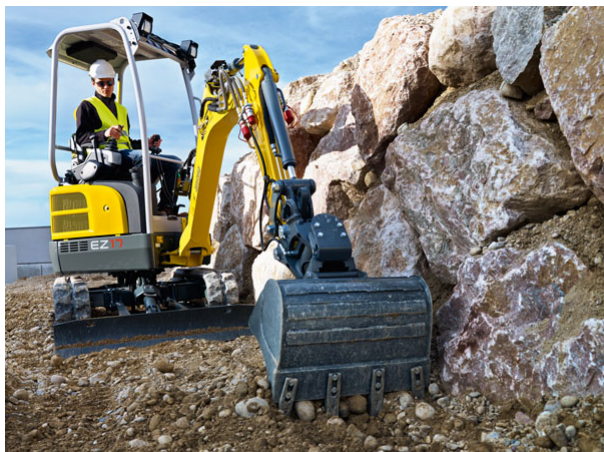


# Wacker Neuson

[Accueil](#) / [BATIDISTRIBUTION](#) / [Location](#) / [Machines](#)

## Pelle EZ 17



Entrant dans la catégorie 1-2 tonnes de la gamme

zéro déport de Wacker Neuson, la pelle EZ 17 allie performance, compacité et confort de l'opérateur. Plus petit modèle de la gamme, elle est équipée d'un moteur à grosse cylindrée qui, à bas régime garantit des valeurs d'intensité sonore et de consommation très faibles. Le système hydraulique à détection de charge est doté d'une pompe à débit variable qui offre aux mouvements du bras de levage précision et souplesse. Par ailleurs, le canopy est démontable rapidement pour permettre de franchir rapidement les passages à très faible hauteur. Les deux anneaux de levage intégrés dans le toit du canopy assurent un déplacement rapide sans complication et les deux points d'arrimage, le chargement de l'engin sur un porte-engin.

La structure massive de cette pelle lui procure une grande stabilité au renversement qui peut être renforcée par un contre-poids disponible en option et facile à monter.

La commande intuitive et confortable ainsi que la conception ergonomique de la cabine de la nouvelle EZ17 ont été étudiés pour apporter un grand confort à l'opérateur. La visibilité optimale sur 360° et la sécurité lors du chargement sont assurées par le hublot de série sur le toit. L'absence de déport arrière pour une compacité extrême garantit une excellente manœuvrabilité sur le chantier à l'intérieur comme à l'extérieur. De plus, les caches faciles à enlever et le capot du moteur à ouverture latérale large assurent une excellente accessibilité pour faciliter la maintenance et les contrôles. Cette dernière est en outre simplifiée par la disposition claire des filtres et par la console de siège qui est rabattable.