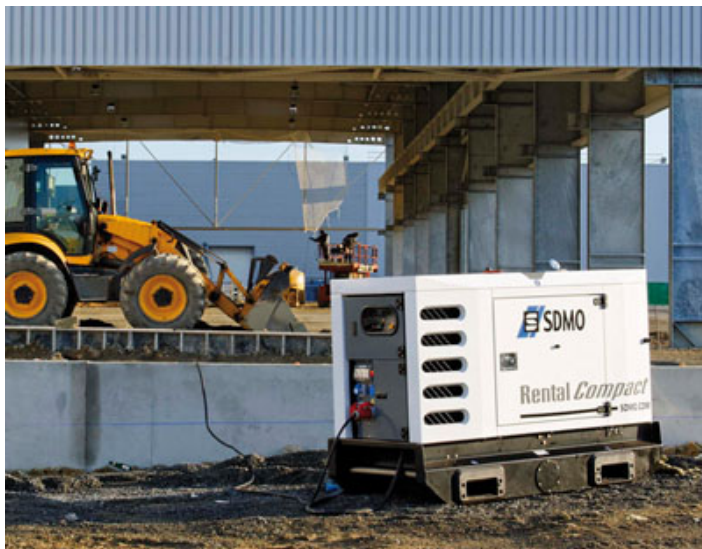


# SDMO

[Accueil](#) / [BATIDISTRIBUTION](#) / [Produits](#) / [Equipement de chantier](#)

## Groupes électrogène Stage 3A



La société française SDMO a profité de la

tenue d'Intermat pour présenter plus en détail sa gamme de groupes électrogène conforme Stage 3A spécialement développée pour le marché de la location. Particulièrement large, elle comprend une dizaine de modèles allant de 16 à 330 kVA, les versions phares étant les références R44 C3 (10 kVA), R110C3 (100 kVA) et R220C3 (200 kVA). A l'instar de ces trois machines, chaque groupe comprend un châssis robuste et compact intégrant une barre de traction avec passages de fourches protégés par des butoirs en caoutchouc renforcé. Ils sont également équipés d'un système de préchauffage air d'admission qui assure un démarrage facile en toute autonomie même par grand froid, d'un pré-filtre décanteur gasoil placé entre le réservoir et le moteur et d'un écran LCD affichant toutes les données moteur, la pression d'huile, la température d'eau... Un compteur horaire visible de l'extérieur favorise quant à lui la comptabilisation des heures de fonctionnement du groupe et permet de planifier les phases de maintenance. Cette dernière est d'ailleurs facilitée par l'utilisation d'une pompe de vidange d'huile manuelle et de filtres à air Heavy Duty à cartouche démontable et interchangeable. Pour assurer la sécurité de l'utilisateur, chaque modèle comporte une grille de protection des parties chaudes qui évite tous risques de brûlures liées au contact avec les collecteurs d'échappement ainsi que, à partir de la référence R90C3, d'une protection différentielle réglable en température et en seuil. Citons également un faisceau électrique étanche conçu pour résister à l'eau lorsque la machine est en fonctionnement ou lors du nettoyage du compartiment moteur-alternateur au jet haute-pression. A noter que de nombreuses options sont proposées comme un pack automatique pour une charge instantanée sans risque d'endommager le moteur, une remorque routière, une télécommande de démarrage à distance, un pare-étincelles...