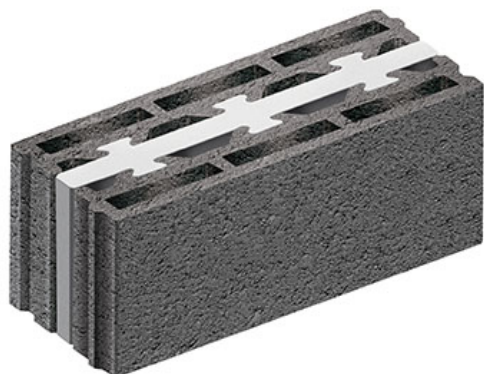


janvier 2016

Alkern

[Accueil](#) / [BATIDISTRIBUTION](#) / [Produits](#) / [Structures](#)

Bloc béton Climat City



Le fabricant de produits préfabriqués en béton Alkern élargit

son offre de systèmes constructifs avec le bloc Confort City doté d'une âme isolante à base de polystyrène expansé (PSE). Particulièrement adapté à l'habitat collectif, cet élément conjugue à la fois performances thermiques avec un $R = 1,12 \text{ m}^2 \cdot \text{K/W}$, mécaniques (résistance à la compression de 8,14 Mpa et catégorie Rt3 en résistance à l'arrachement de l'enduit), acoustiques (affaiblissement acoustique de 58 dB) et coupe-feu (REI30 minimum 30 minutes). Ce bloc béton de dimension 50 x 50 x 50 cm et d'un poids de 20 kg se pose à joint mince.