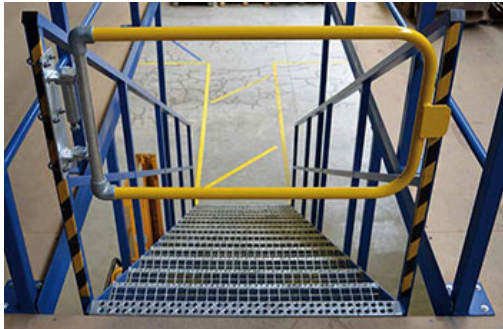


# Kee Safety

[Accueil](#) / [BBI](#) / [Fournisseurs](#) / [Antichute & accès en hauteur](#)

## Portillon de sécurité



Ajustable, réversible, poussant ou tirant, main droite ou main

gauche, le portillon de sécurité Kee Gate® de Kee Safety permet de sécuriser un accès dans de très nombreuses configurations. Equipé d'une charnière à ressort, il se ferme automatiquement après le passage d'une personne afin de garantir une protection continue conforme aux normes.

Livré en largeur standard d'un mètre, il s'ajuste directement sur site aux entraxes inférieurs en s'adaptant aux supports existants ou sur maçonnerie. Disponible en finition acier galvanisé ou laqué en jaune sécurité, le portillon à fermeture automatique Kee Gate® s'utilise en intérieur comme en extérieur.

Testé et certifié conforme à la norme NF EN 14122-3, ce système qui bénéficie d'un marquage CE a passé de nombreux tests d'ouverture/fermeture (y compris en atmosphère saline).