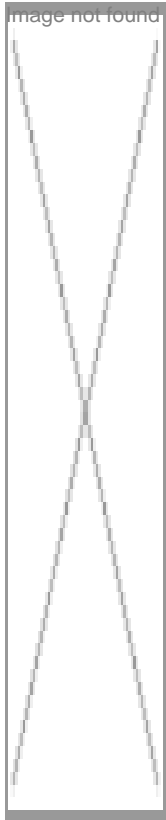


# Leborgne

[Accueil](#) / [BBI](#) / [Produits](#) / [Outillage à main](#)

## Lisseuse longue portée Nanovib<sup>®</sup>



Inscrite dans la gamme Nanovib<sup>®</sup>, la lisseuse longue portée de Leborgne permet de réaliser avec moins de pénibilité et de manière plus sécurisée les joints entre les prédalles qui forment la dalle plancher ; selon le fabricant, le temps d'application des joints est réduit de 70% pour un rendu parfait sous plafond.

Contrairement à la méthode traditionnelle qui consiste à utiliser un couteau de peintre en montant sur une plate-forme, cet outil qui ne pèse que 1,85 kg n'impose pas à l'opérateur des positions de travail contraignantes ou périlleuses. Son long manche permet une intervention directe jusqu'à 3 m de haut, les pieds au sol, et dans une posture confortable avec le dos droit, sans avoir à tenir le manche de l'outil au-dessus de la coiffe du rotateur, principale cause des troubles musculo-squelettiques de l'épaule.

Élaborée par le bureau d'études de Leborgne, cette lisseuse est composée d'un manche cylindrique d'une longueur de 1,85 m en composite, souple, résistant et d'une bonne prise en main ; d'une monture à douille cylindrique en matériau composite surmoulée sur une lame en acier inoxydable conjuguant souplesse et résistance. Cette lisseuse est proposée en deux longueurs de lame, de 20 ou 30 cm pour correspondre aux longueurs des bandes à joints.